

Руководство по созданию фирменного стиля Segezha Group

Книга первая



segezha
group



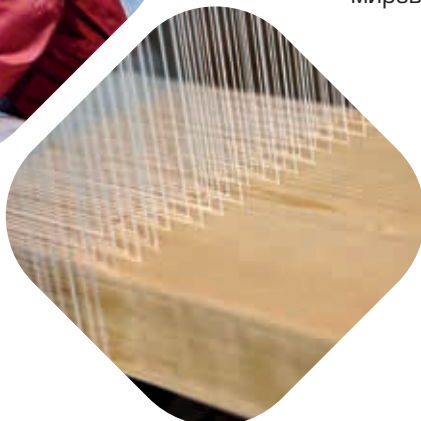
Социально-экологическая ответственность позволяет повышать благополучие регионов, в которых осуществляется производственная деятельность компании, и тем самым развивать лесопромышленную отрасль страны.



Неистощимое и возобновляемое лесопользование — основа сохранения и воспроизводства природных богатств России.



Персонал. Сотрудники, нацеленные на профессиональное совершенствование и общий результат, — один из главных ресурсов Segezha Group, год за годом приближающий компанию к позиции мирового лидера рынка.



Технологичность. Применение современных технологий делает Segezha Group одним из экспертов в области научно-технологических разработок сектора лесопромышленности. Моделируя и оптимизируя производство, компания осваивает и применяет организационные решения, повышающие конкурентоспособность входящих в Группу предприятий.

Надежный бизнес-партнер и привлекательный работодатель, Segezha Group воплощает свои ключевые ценности во всем — как в качестве продукции, так и в выверенных коммуникационных стандартах, каждый элемент которых призван соответствовать целям позиционирования компании и служить задачам развития предприятий Segezha Group.



Латинское начертание логотипа ГК «Сегежа»



Кириллическое начертание логотипа ГК «Сегежа»

Логотип Группы компаний «Сегежа» состоит из двух элементов:

- фирменный символ
- название компании

В свою очередь, название компании делится на 2 части. В латинской версии логотипа это слова «segezha» и «group». В кириллической версии — слово «сегежа» и слова «группа компаний».

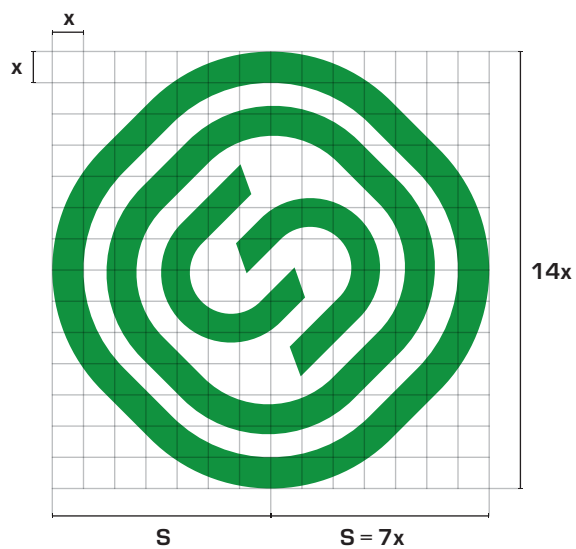
Поскольку компания позиционирует себя прежде всего как посредник и помощник, работающий на благо своих клиентов, слово segezha («сегежа») пишется со строчной, а не с заглавной буквы. Подобное уникальное фирменное написание транслирует уверенность, силу и стабильность компании, а также ее ответственность перед другими.

Использование латинского и кириллического начертаний

Основным для Группы компаний является латинский вариант начертания логотипа. Обратите внимание на то, что кириллический логотип используется в промо-акциях или иных особых случаях по согласованию с маркетинговым отделом.



segezha
group



S — половина фирменного символа

Символ

Кольца, использованные в логотипе, символизируют как годовые кольца на срезе дерева, так и рулон бумаги, одновременно акцентируя внимание на главных ценностях Группы компаний: воспроизводство природных богатств России и производство важного и востребованного продукта.

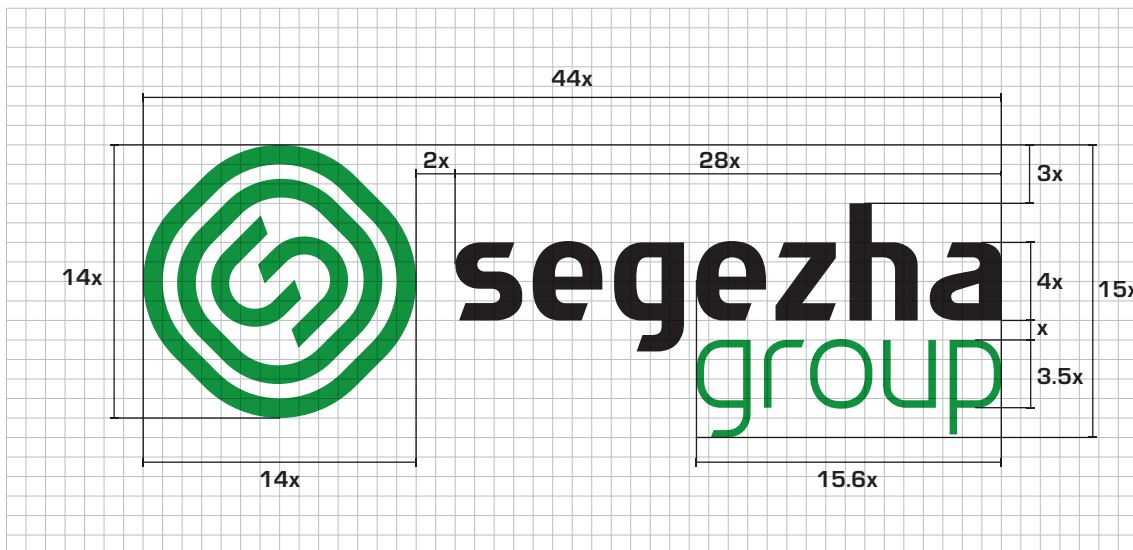
Внутренние кольца передают форму буквы S, которая поддерживает название Группы компаний, придавая логотипу целостность и логическую завершенность.

Цвет

Зеленый цвет символизирует жизнь, свежесть, активность и естественную динамику. Он гармоничный и сдержанный, располагающий к созерцанию. Глубина зеленого цвета, выбранного для визуальной коммуникации, отражает устойчивую позицию бренда по отношению к конкурентам и демонстрирует бережное отношение компании к окружающей среде.

Пропорции символа

Символ строится в масштабной координатной сетке по приведенной схеме. За единицу сетки взята толщина наружного кольца.



Латинское начертание логотипа ГК «Сегежа»



Кириллическое начертание логотипа ГК «Сегежа»

Логотипы для латинского и кириллического начертаний строятся в масштабно-координационной сетке по приведенным схемам.

Всегда используйте оригинальную «электронную» версию логотипа за исключением случаев, когда по техническим причинам это невозможно.



Зона комфорта логотипа. S — половина высоты фирменного символа



Минимальная зона комфорта логотипа. z — высота буквы z



Минимальный размер — 22 мм

При размещении логотипа на рекламных, информационных и иных носителях необходимо соблюдать зону комфорта для его визуального восприятия, а также учитывать минимальный размер логотипа.

Зона комфорта

Минимально допустимое расстояние от корпоративного знака до других изобразительных или текстовых элементов макета. Не допускается размещение графических или текстовых элементов внутри зоны комфорта. Исключением является размещение в зоне комфорта названий предприятий (см. стр. 11). Рекомендованная величина зоны комфорта равна половине высоты символа (S) слева, сверху и снизу от символа и справа от слова «segezha».

Минимально допустимая зона комфорта

Применяется при недостаточном количестве свободного пространства. Минимально допустимая зона комфорта равна высоте буквы z в слове «segezha» со всех сторон от логотипа.

Минимальный размер

Минимальный размер логотипа определяется размером, при котором видны и воспроизводятся все элементы логотипа. Для латинского начертания логотипа минимальный размер — 22 мм.

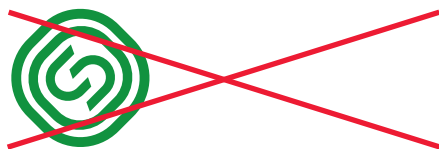


Запрещается использование символа в перевернутом или «зеркальном» виде.

Запрещается любой поворот знака или его составных частей на любых носителях, а также использование скашивания (skew).

Запрещается искажение пропорций (растягивание и сплющивание) корпоративного знака.

Запрещается изменение расстояния между частями логотипа, а также изменение их месторасположения и пропорций.

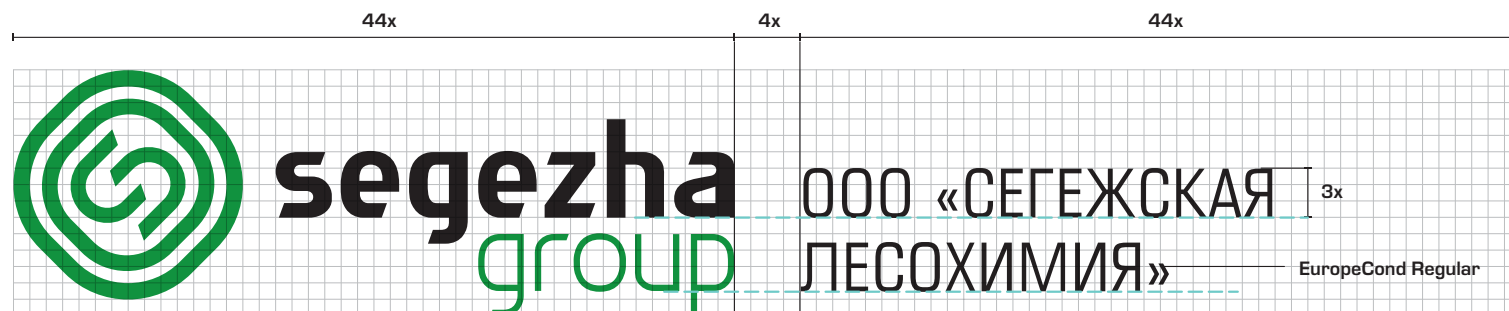


Запрещается изменение шрифтов в логотипе.

Запрещается полное или частичное изменение цвета знака или его составных частей.

Запрещается применение обводок вокруг знака, а также применение эффекта тени (shadow, drop shadow) к знаку или его составным частям.

Запрещается использование символа отдельно от знака (исключение: символ отдельно может использоваться в качестве фоновой узора в приглушённых тонах).



В состав Группы компаний «Сегежа» входят российские и европейские предприятия лесной, деревообрабатывающей, целлюлозно-бумажной промышленности, а также предприятия по производству бумажной упаковки.

Для указания названия предприятия вместе с логотипом используется фирменный блок.

На изображении показаны правила построения фирменного блока:

- название предприятия размещается в одну или две строки с левой выключкой;
- базовая линия первой строки названия совпадает с базовой линией слова «segezha», второй строки — с базовой линией слова «group»;
- длина названия не должна быть больше длины логотипа;
- расстояние от логотипа до названия предприятия равно высоте буквы z в слове «segezha» (4x);
- название предприятия всегда пишется заглавными буквами, фирменным шрифтом EuropeCond Regular;
- высота букв названия составляет 75 процентов от высоты буквы z в слове «segezha» (3x).

Минимальный кегль шрифта названия предприятия при минимальном размере логотипа — 5,6 pt.



Минимальные размеры блока



Pantone U
(U для обычной
бумаги)

Pantone 369U

**Для печатных носителей
(стандартная бумага)**

В случае работы с обычной
бумагой при производстве
буклетов, визиток, бланков
письма и др. используйте
данный код.



CMYK

C: 80
M: 3
Y: 100
K: 20

Для печатных носителей

Данный код используется чаще
всего в макетах для цифровой
печати.



Pantone C
(C для мелованной
бумаги)

Pantone 362C

**Для печатных носителей
(мелованная/гляцевая
бумага)**

Данный код используется для
материалов, изготовленных
из мелованной или глянцевой
бумаги.



RGB

R: 60
G: 138
B: 46

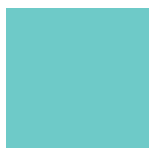
Для цифровых носителей

Используйте данный код для
презентаций, веб-сайтов и
других цифровых каналов
коммуникации.

HTML: 3c8a2e

Корпоративный цвет компании —
зеленый. Его корректное
использование не менее значимо,
чем обращение с фирменным
логотипом.

Как правило, один и тот же цвет
по-разному отображается —
на различных носителях —
обычной или мелованной бумаге,
металлических покрытиях, на экране
мониторов и т.д. Для того, чтобы
фирменный цвет был воспроизведен
в соответствии с выбранным для
идентификации бренда оттенком,
необходимо обратиться к одной
из представленных характеристик.



Pantone U
(U для обычной
бумаги)
Pantone 7472U

**Для печатных носителей
(стандартная бумага)**
В случае работы с обычной
бумагой при производстве
буклетов, визиток, бланков
письма и др. используйте
данный код.



CMYK
**C: 54
M: 0
Y: 25
K: 0**

Для печатных носителей
Данный код используется чаще
всего в макетах для цифровой
печати.



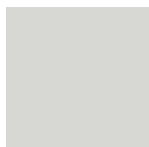
Pantone C
(C для мелованной
бумаги)
Pantone 7472C

**Для печатных носителей
(мелованная/глянцевая
бумага)**
Данный код используется для
материалов, изготовленных
из мелованной или глянцевой
бумаги.



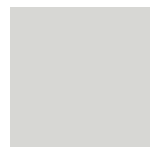
RGB
**R: 154
G: 200
B: 196**
HTML: 9ac8c4

Для цифровых носителей
Используйте данный код для
презентаций, веб-сайтов и
других цифровых каналов
коммуникации.



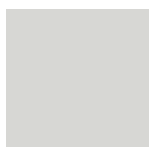
Pantone U
(U для обычной
бумаги)
**Pantone
Cool Gray 2 U**

**Для печатных носителей
(стандартная бумага)**
В случае работы с обычной
бумагой при производстве
буклетов, визиток, бланков
письма и др. используйте
данный код.



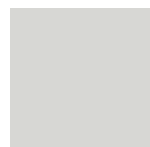
CMYK
**C: 5
M: 3
Y: 5
K: 13**

Для печатных носителей
Данный код используется чаще
всего в макетах для цифровой
печати.



Pantone C
(C для мелованной
бумаги)
**Pantone
Cool Gray 2 C**

**Для печатных носителей
(мелованная/глянцевая
бумага)**
Данный код используется для
материалов, изготовленных
из мелованной или глянцевой
бумаги.



RGB
**R: 208
G: 208
B: 208**
HTML: d0d0ce

Для цифровых носителей
Используйте данный код для
презентаций, веб-сайтов и
других цифровых каналов
коммуникации.

Дополнительные голубой и серый цвета чаще всего используются как вспомогательный инструмент в цифровой печати, интернет-рекламе, буклетах и других носителях для того, чтобы дополнить и подчеркнуть фирменный зеленый оттенок.

Голубой и серый оттенки не являются основными и не могут быть использованы самостоятельно, то есть без фирменного зеленого цвета.

Как правило, один и тот же цвет по-разному отображается на различных носителях — обычной или мелованной бумаге, металлических покрытиях, на экране мониторов и т.д. Для того, чтобы фирменный цвет был воспроизведен в соответствии с выбранным для идентификации бренда оттенком, необходимо обратиться к одной из представленных характеристик.



Официальная и наиболее часто используемая версия логотипа показана на рисунке.

Для нее используется белый фон или другой максимально светлый фон.

В случае использования темного фона логотип и написание должны быть изменены по цвету (см. далее).



В некоторых случаях логотип может быть размещен на зеленом фоне, как показано на картинке. В таком варианте используется логотип белого цвета.

Чаще всего такой фон используется тогда, когда к логотипу необходимо привлечь особое внимание.

Использование фирменного зеленого цвета в качестве фона для логотипа позволительно в буклетах, а также других рекламных носителях: на флагах, одежде, интернет-страницах и в презентациях.

Использование других оттенков и цветов запрещено.

Важно! Данная версия логотипа не может быть использована на печатных фирменных бланках, факсах, визитках и других официальных документах.



Логотип с зеленым символом на темном фоне



Монохромный вариант: белый логотип на черном фоне

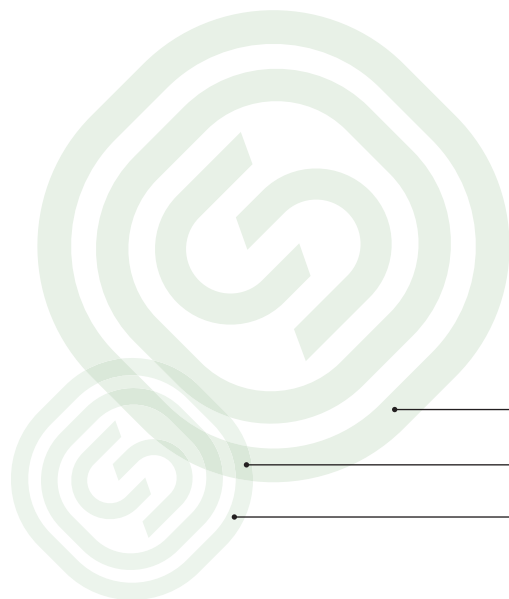


Монохромный вариант: черный логотип на белом фоне

В некоторых случаях вы можете использовать логотип на черном фоне. Это относится к моментам, когда фон настолько темный, что классическое написание может с ним слиться. На картинке показан логотип с использованием черного фона, на котором расположен зеленый символ, слово «group» и белое слово «segezha». Этот же прием может быть использован при наличии темно-синего, коричневого и фиолетового фонов.

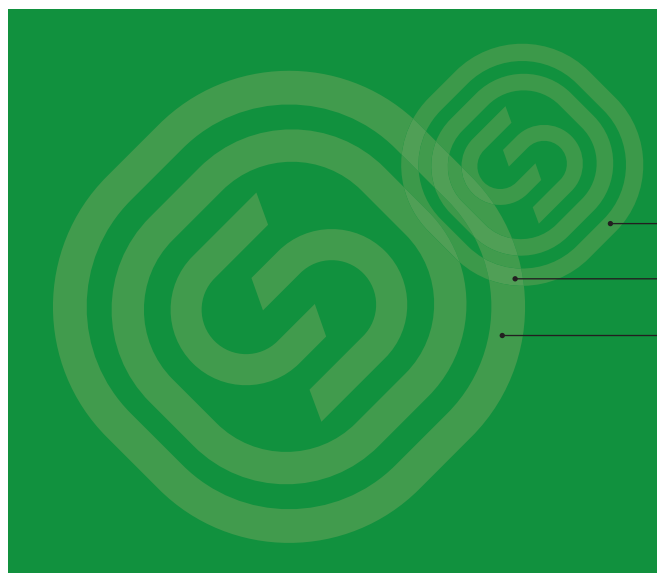
Важно! Данное исключение из правил может быть использовано только в случае, если это необходимо, например, для размещения логотипа на темном здании или темной рабочей форме.

Черно-белые версии логотипа компании могут быть использованы в черно-белых рекламных материалах, в сувенирной продукции, изготовленной без использования ярких цветов.



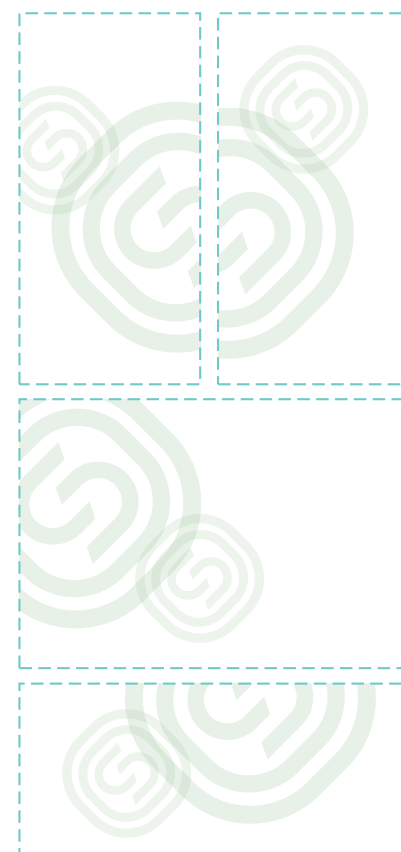
Декоративный элемент на белом фоне

- **Большой символ**
8% зеленого фирменного цвета
- **Пересечение символов**
14% зеленого фирменного цвета
- **Малый символ**
6% зеленого фирменного цвета



Декоративный элемент на зеленом фирменном фоне

- **Малый символ**
90% зеленого фирменного цвета
- **Пересечение символов**
82% зеленого фирменного цвета
- **Большой символ**
88% зеленого фирменного цвета



Примеры кадрирования декоративного элемента

Фирменный символ может использоваться как декоративный элемент при оформлении буклетов, бланков, визиток и др. в качестве водяных знаков.

На рисунках приведены варианты сочетания символов. Соотношение размеров двух символов друг к другу составляет 1 : 1,95.

Декоративный элемент кадрируется с любой из сторон, при этом большой символ должен уходить под обрез не более, чем наполовину.

Фирменный декоративный элемент используется исключительно на белом или зеленом фирменном фонах.

1234567890, .!?-«»
 абвгдежзийклмно
 прстуфхцчщъэюя
 АБВГДЕЖЗИЙКЛМНО
 ПРСТУФХЦЧЩЪЭЮЯ

Europe Regular

1234567890, .!?-«»
 абвгдежзийклмно
 прстуфхцчщъэюя
 АБВГДЕЖЗИЙКЛМНО
 ПРСТУФХЦЧЩЪЭЮЯ

Verdana Regular

1234567890, .!?-«»
 абвгдежзийклмнопрстуфхцчщъэюя
 АБВГДЕЖЗИЙКЛМНОПРСТУФХЦЧЩЪЭЮЯ

EuropeCond Regular

1234567890, .!?-«»
абвгдежзийклмно
прстуфхцчщъэюя
АБВГДЕЖЗИЙКЛМНО
ПРСТУФХЦЧЩЪЭЮЯ

EuropeDemi Regular

1234567890, .!?-«»
абвгдежзийклмно
прстуфхцчщъэюя
АБВГДЕЖЗИЙКЛМНО
ПРСТУФХЦЧЩЪЭЮЯ

Verdana Bold

Основным фирменным шрифтом Группы компаний «Сеgezha» является Eurore, который используется в двух начертаниях:

- обычном — Europe Regular
- полужирном — EuropeDemi Regular

Последовательное использование фирменного шрифта играет важную роль в создании единого образа бренда. Eurore используется во всех рекламных носителях, печатной продукции и др. Это легко читаемый, узнаваемый и элегантный шрифт. Он мгновенно отличает наш фирменный стиль и гармонично сочетается с логотипом. Eurore — это убедительный шрифт, передающий уверенность и динамичность позиции компании.

Для всей электронной документации, презентаций, веб-страниц и в случае, когда нет возможности использовать основной фирменный шрифт Eurore, используется дополнительный шрифт Verdana.

Для написания названий компаний, входящих в фирменный блок, используется шрифт EuropeCond Regular.

Segezha Group

Segezha Group
ОАО «Сокольский ЦБК»

Segezha Group / ОАО «Сокольский ЦБК» /

Шрифты EuropeDemi Regular и Europe Regular

Segezha Group

Segezha Group
ОАО «Сокольский ЦБК»

Segezha Group / ОАО «Сокольский ЦБК» /

Шрифты Verdana Bold и Verdana Regular

В случае, когда использование логотипа невозможно, например, в тексте письма или в электронном документе, необходимо размещать только название Группы компаний. Использование того или иного шрифта зависит от места его употребления.

Используйте шрифты Europe Regular или EuropeDemi Regular, если название употребляется в рекламных носителях или брендированной продукции.

Используйте шрифт Verdana (Regular или Bold), если название включено в электронный документ или текст электронного письма.



Пример фирменной открытки формата А5
ООО «Сегежа-Энерго».



Пример фирменной открытки формата А5
ГК «Сегежа».

Фирменная открытка декорируется имиджевыми изображениями, подчеркивающими связь компании с природными ресурсами России.

Допускается использование в оформлении открытки изображений, демонстрирующих деятельность компании.



Поздравительная открытка может содержать имиджевое изображение, относящееся к предмету торжества.

Поздравительный текст располагается в белом ромбе с закругленными краями.

Пример поздравительной открытки ГК «Сегежа».

Для производства поздравительных открыток с вырубным конвертом может использоваться крафт-бумага.



Пример открытки с вырубным конвертом.



Примеры обложки годового отчёта.

На обложке годового отчета или рекламного буклета располагаются имиджевые изображения, иллюстрирующие ключевые моменты деятельности компании и подчеркивающие ее основные ценности.

Иллюстрация также может располагаться на всю страницу обложки, в таком случае заголовок и текст с логотипом располагаются в белом ромбе с закругленными углами.



Примеры оформления страниц годового отчёта.

Иллюстрации, используемые при оформлении годового отчета или рекламного буклета, должны быть стилистически и эмоционально связаны с деятельностью компании и ее ценностями.

Цветовая гамма изображений должна гармонировать с голубым и зеленым фирменными цветами.

Не допускается использование чрезмерной обработки изображений и использование рисованных иллюстраций.

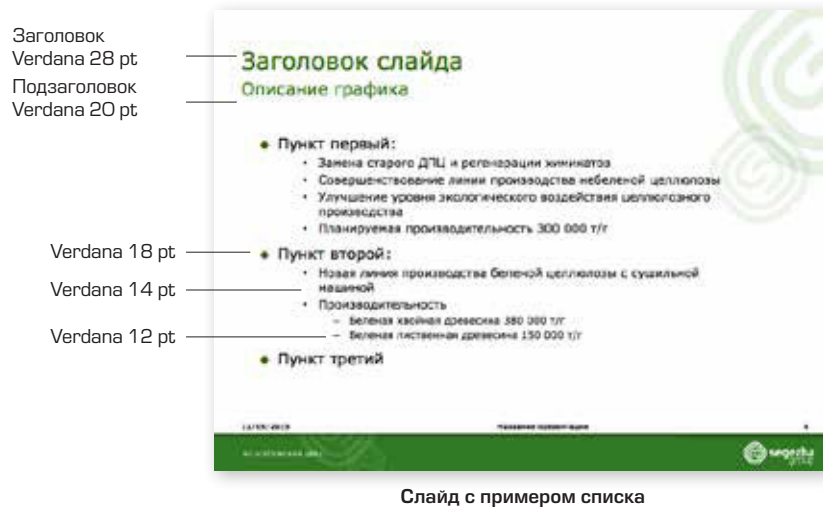


Примеры оформления страниц годового отчёта.

При построении графиков и таблиц используются фирменные цвета.

Возможно размещение графиков и диаграмм на фонах, не препятствующих восприятию визуального материала.

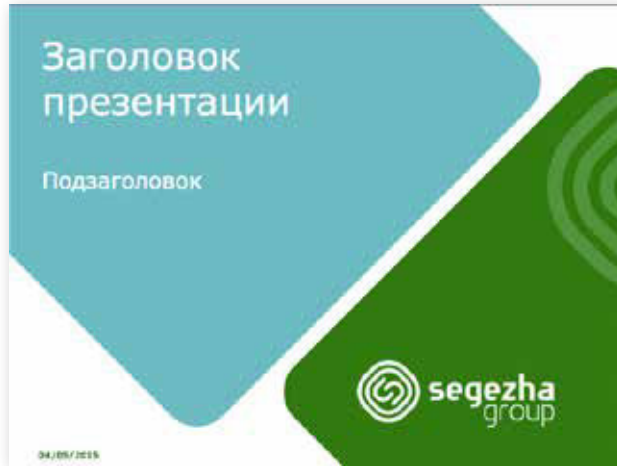
Диаграммы и графики должны быть стилистически простыми, без использования трехмерной графики.



Для презентаций Power Point рекомендуется использовать единый формат дизайна, разработанный для восприятия Группы компаний как сильного и конкурентоспособного бренда.

Первый слайд презентации всегда должен выглядеть одинаково. Запрещается менять цвет, форму, добавлять текст в зеленом квадрате. Голубой квадрат всегда содержит название презентации.

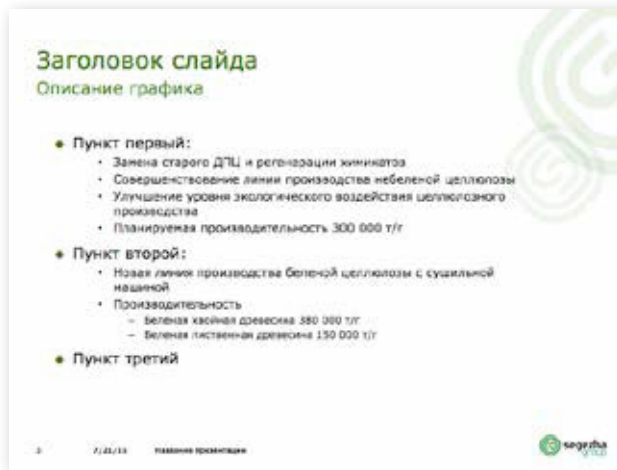
В презентациях рекомендуется использовать шрифт Verdana.



Обложка презентации



Пустой слайд



Слайд с примером списка



Слайд с текстом

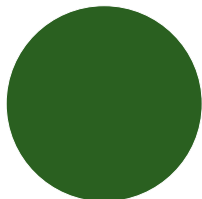
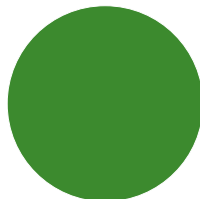
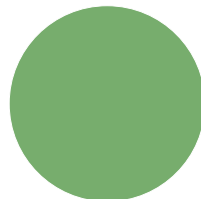
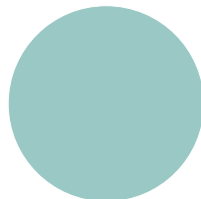
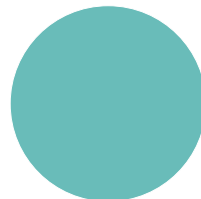
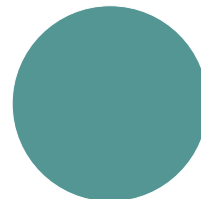
Вариант оформления презентации с облегчённым дизайном.

От основного варианта отличается отсутствием нижней зелёной полосы.

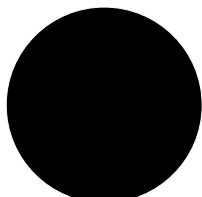
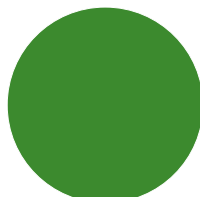
На каждом слайде в нижнем правом углу располагается логотип.

Обложка презентации не меняется.

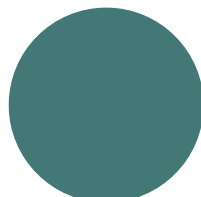
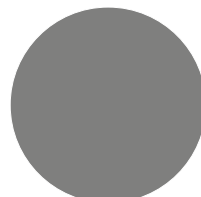
Цвета для заливки графиков и фигур:

R 42
G 96
B 32R 60
G 138
B 46R 119
G 173
B 109R 154
G 200
B 196R 105
G 188
B 185R 84
G 150
B 148

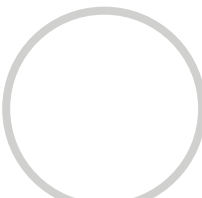
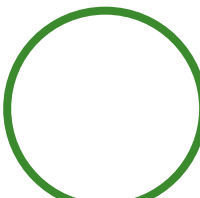
Цвета для текста:

R 0
G 0
B 0R 60
G 138
B 46

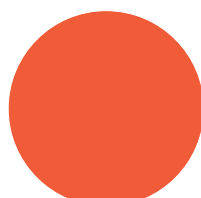
Цвета для гиперссылок:

R 67
G 120
B 118R 127
G 127
B 126

Цвета контура фигур и линий:

R 208
G 208
B 206R 60
G 138
B 46

Цвет «ВНИМАНИЕ!»

R 240
G 91
B 56

Цветовая палитра

В теме презентации используются фирменные цвета и несколько дополнительных.

Программа Power Point может автоматически создавать оформление графиков, используя указанные цвета и их оттенки.

Цвет «ВНИМАНИЕ!»

Этот цвет может потребоваться для выделения информации. Рекомендуется использовать его очень редко, только для обозначения очень важного сообщения.

**Цвет логотипа**

На тёмно-зелёный фон наносится логотип, состоящий из белого символа и белых букв.

На фирменный зелёный фон наносится такой же логотип, состоящий из белого символа и белых букв.

На серый фон наносится стандартный логотип, состоящий из зелёного символа и чёрных букв.

В случае, если одежда имеет яркий фон (например, сигнальный жилет), наносится стандартный логотип (зелёный символ и чёрные буквы) на белой подложке.



Спасибо!